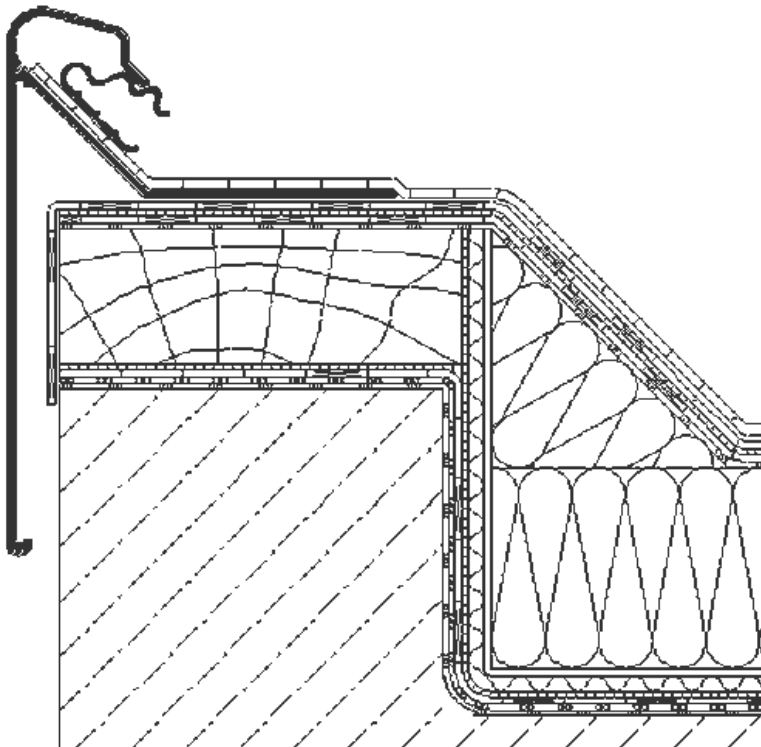


B+K Flachdachabschlussprofile

BK PROFI-Z

BK-PROFI-Z ist ein zweiteiliges Flachdachabschlussprofil, welches den Flachdachrichtlinien und der DIN 1055, Teil 4 entspricht. Der Klemmhalter mit seinen zwei Rasterungen kann sowohl für Folien als auch für Bitumenschweißbahnen bis 5 mm Dicke eingesetzt werden. Durch die großzügig dimensionierten Raster ist eine sichere Fixierung der Dachhaut gewährleistet. Temperaturbedingte Material- und Baukörperbewegungen drücken den Halter nicht aus dem Profil. Hergestellt ist das BK-PROFI-Z aus der hochwertigen Aluminiumlegierung Al Mg Si 0,5, F22 und wird in Standardlängen von 4 m geliefert.

Natürlich liefern wir auch zu diesem Profil fertige Innen- und Außenecken, sowie Sonderformteile.



BK-PROFI-Z ist in den Blendenhöhen 100, 130, 150 und 200 mm lieferbar.